

WIR HABEN PLATZ!

Wir sind eine Designagentur mit einem Büro in Hamburg Eimsbüttel – dieses ist wunderbar groß, weitläufig und offen, im Sommer angenehm kühl – aber leider viel zu häufig ungenutzt und leer...

Deswegen wollen wir unseren freien Raum anbieten kreativ zu nutzen und mit Leben zu füllen.

Wir sind offen für Ideen, Zusammenarbeit, langfristige, flexible oder regelmäßige Nutzung unserer Räumlichkeiten und freuen uns dich kennenzulernen!



MOIN!

WO FINDE ICH DICH?

Zentral in Hamburg Eimsbüttel – Eppendorfer Weg 95a – im Erdgeschoss in einem Hinterhof. Eine Schranke sichert den Zugang. Bei Bedarf kann diese durch einen Transponder geöffnet werden, um ggf. Equipment abzuladen oder Catering zu empfangen.

WIE GROSS BIST DU?

Insgesamt bin ich 130qm groß – 40qm stehen zur freien und alleinigen Nutzung zur Verfügung – sogar barrierefrei. Es gibt eine eigene Eingangstür und der Raum kann bei Bedarf abgetrennt werden. Außerdem gibt es eine Küche, zwei Toiletten und einen separaten Konferenzraum.

UND WIE HOCH SIND DEINE DECKEN?

Ohh so hoch! Um genau zu sein 4m. Für den besseren Sound sind die Decken zum Teil mit Akustikplatten abgehängt.

IST ES IM ERDGESCHOSS NICHT GANZ SCHÖN DUNKEL?

Nein, wir haben eine große Fensterfront, da kommt viel Licht rein. Die Räume sind ganz offen gestaltet und durch die hohen Decken fühlt es sich sehr luftig an. Im Sommer ist es zudem schön kühl! Wenn man es aber doch mal ganz dunkel haben möchte, gibt es Rolläden, die den Raum ganz abdunkeln können.

HAST DU DENN AUCH NACHBARN?

Na klar, das ist eine bunte Mischung aus Agenturen, Hebammen und Gewerbe. Alle nett und unkompliziert. Geraucht wird draußen vor der Tür. Dort befindet sich auch ein Aschenbecher.

WAS HAST DU NOCH ZU BIETEN?

- WLAN
- viele Steckdosen
- verschiedene Verlängerungskabel
- eine richtig große Leiter
- Kopierer
- Garderobe
- Konferenzraum mit Monitor
- eine Küche mit Herd, Spüle, Kühlschrank/Eisfach
- Geschirr/Besteck, Handtücher, Geschirrspüler
- zwei Toiletten

IST DAS NOCH AUSBAUFÄHIG?

Klar! Optionale Extras können wir besprechen, wie z.B.:

- Beamer/Anschlüsse
- Stehtische
- Bestuhlung
- Technisches Equipment (Licht & Ton)
- Podeste
- Whiteboards
- Rednerpult
- Schreibtische/Schreibtischstühle
- Foto-/Film-Equipment
- Reinigung

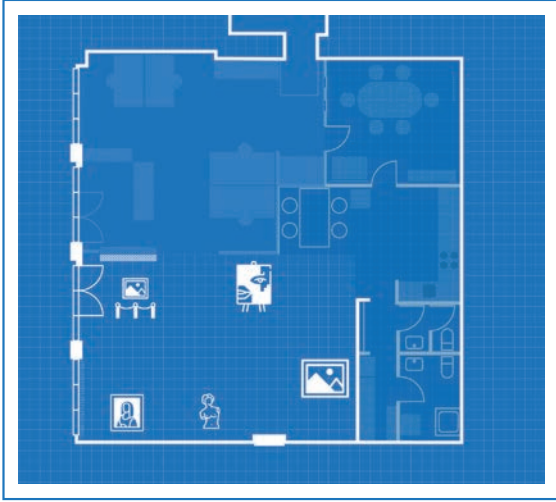
WIE IST DIE VERKEHRSANBINDUNG?

In der Umgebung gibt es sehr viele Busanbindungen. Zur U2-Station Christuskirche gelangt man zu Fuß in 8 Minuten. Die S-Bahnstation Holstenstraße liegt mit dem Bus 3 Haltestellen entfernt.

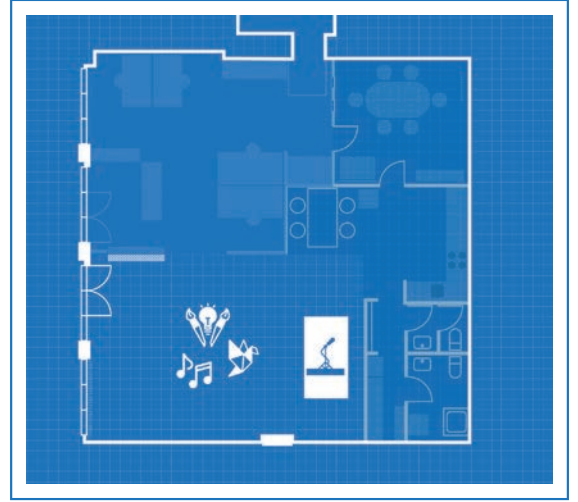
UND WO BEKOMMT MAN IN DER UMGEBUNG ETWAS GUTES ZU ESSEN HER?

Es gibt ganz viele kleine, verschiedene Restaurants fußläufig um die Ecke, außerdem eine Bäckerei und einen super Fischladen.

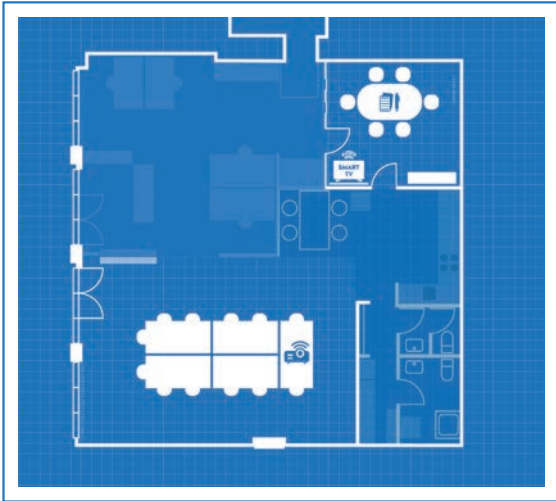

AUSSTELLUNG



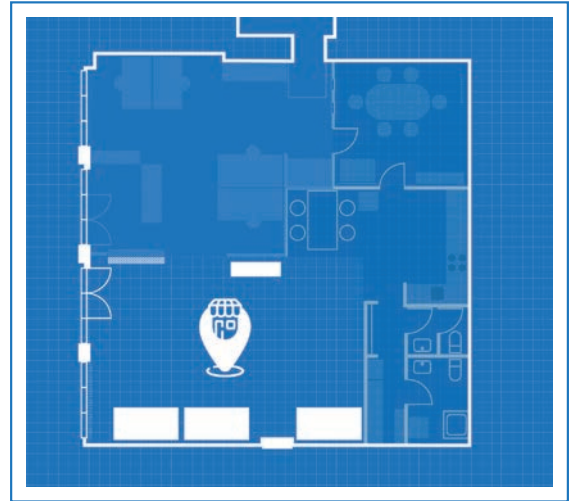

WORKSHOP



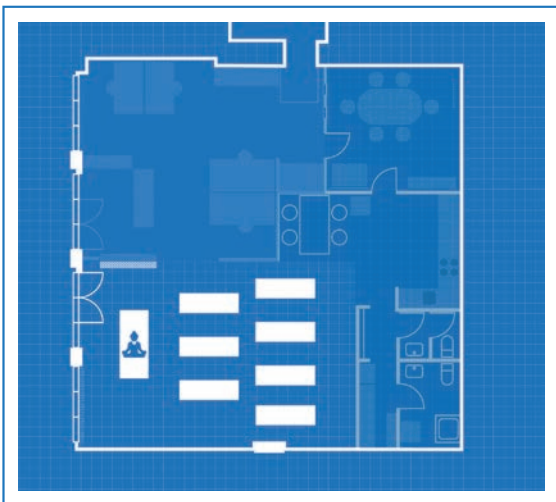

KONFERENZ



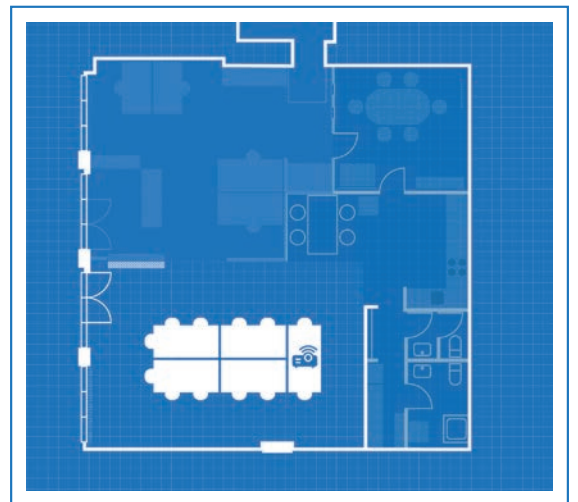

POPUP-STORE



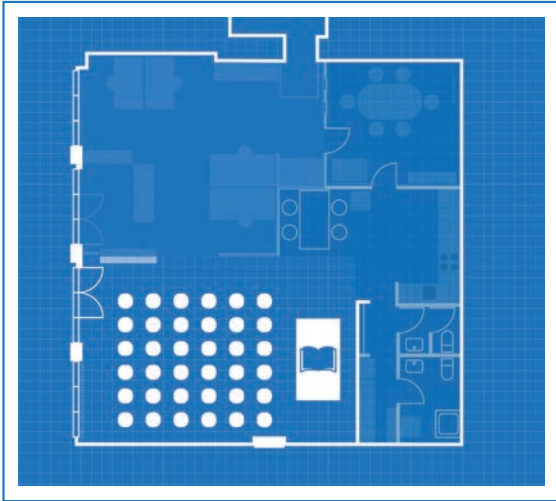

YOGAKURS



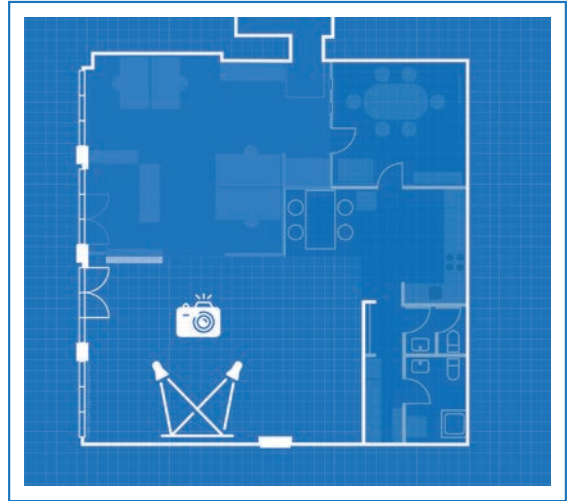

SEMINAR / SCHULUNG



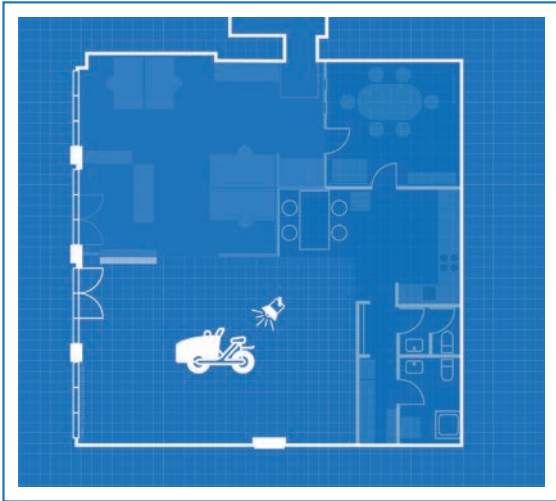

LESUNG



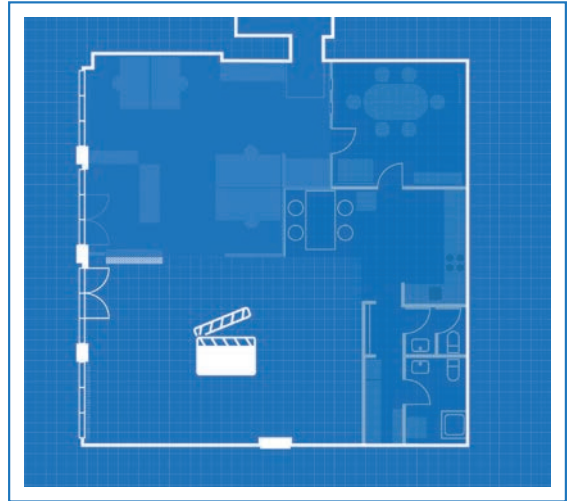

FOTOSHOOTING



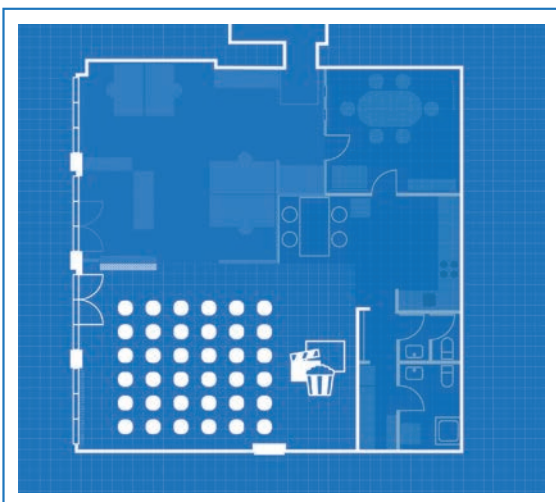

SHOWROOM




FILMDREH




FILMVORFÜHRUNG



WIR HABEN PLATZ!

